

## Beste Qualität zu Top-Preisen

dentaltrade bietet Ihnen mit der EOS-Laser-Sinter-Technologie ein zukunftsweisendes Verfahren, das in Sachen Zahnersatz höchste Passgenauigkeit mit niedrigen Kosten kombiniert – dies entspricht somit voll und ganz den Bedürfnissen Ihrer Patienten nach hochwertigem Qualitäts-Zahnersatz zu fairen Preisen.

## Ihre Vorteile mit Laser-Sinter-Zahnersatz von dentaltrade

- + Höchste Fertigungsqualität
- + Perfekte Präzision
- + Hoher Reinheitsgrad
- + Absolute Spannungsfreiheit

Wir verwenden das Laser-Sinter-Verfahren der Firma EOS GmbH, um höchste Qualitätsansprüche zu erfüllen. Unsere Meisterlabore sind nach DIN EN ISO 9001:2000 sowie 13485:2003 vom deutschen TÜV-Süd zertifiziert.

Weitere Fragen beantworten Ihnen gerne unsere kompetenten Zahntechniker und Zahntechnikermeister unter der gebührenfreien Servicenummer **(0800) 247 147-1**. Weitere Angebote finden Sie unter [www.dentaltrade.de](http://www.dentaltrade.de) oder fordern Sie unsere aktuelle Preisliste an.



Grazer Straße 8 • 28359 Bremen / Germany  
Tel.: +49 (0) 421 247 147-0 • Fax: +49 (0) 421 247 147-9  
E-Mail: [info@dentaltrade.de](mailto:info@dentaltrade.de) • [www.dentaltrade.de](http://www.dentaltrade.de)



LASER-SINTER-INFORMATION

**Qualität und Ästhetik  
zu günstigen Preisen**



Bilder mit freundlicher Genehmigung der EOS GmbH

Faire Leistung – faire Preise

[www.dentaltrade.de](http://www.dentaltrade.de)



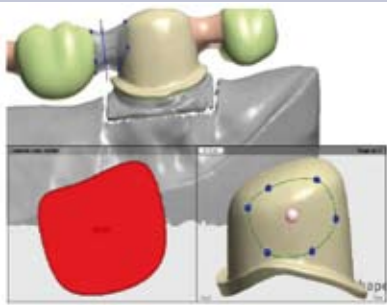
Computerunterstützte Fertigung (CAM)

## Laser-Sinter – Methode der Zukunft

Immer mehr Patienten wünschen sich ästhetisch hochwertigen und perfekt passenden Zahnersatz – und das zu günstigen Preisen. dentaltrade ermöglicht dies mit modernster Technologie und bietet Ihnen auf Wunsch die Zahnersatzfertigung mittels EOS-Laser-Sinter-Verfahren.

## Wie funktioniert das Laser-Sintern?

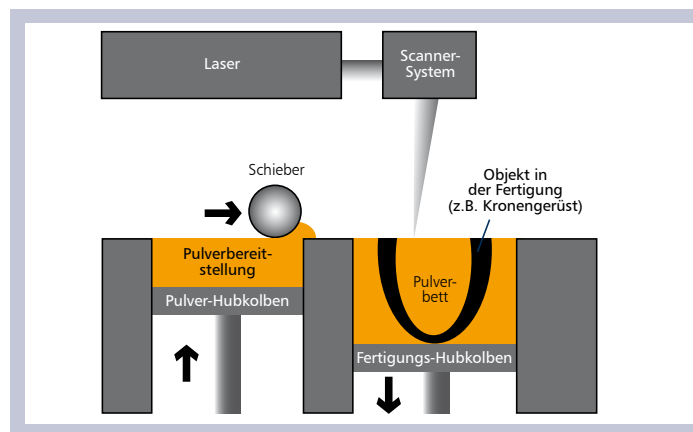
Bisher wurde NEM-Zahnersatz überwiegend mittels Gusstechnik hergestellt. Bei der Fertigung durch CAD-/CAM- und lasergestützte Schichtverfahren entfällt die Fertigung des Gerüsts im Gussverfahren. Durch das Abscannen des Modells wird eine dreidimensionale Stumpfsituation am Rechner erstellt, die als Grundlage für das computergestützte Design dient (CAD). Aus den vorliegenden Konstruktionsdaten wird die Krone/Brücke durch das schichtweise Lasern erstellt (CAM).



Computerunterstützte Konstruktion (CAD)

## Der Fertigungsprozess

In der Prozesskammer der Laser-Sinter-Anlage wird zuerst eine dünne Schicht des pulverförmigen Werkstoffes mit einem Wischer in einer Schichtdicke von 0,01 bis 0,15mm auf eine Plattform aufgetragen. Dann belichtet ein fokussierter Laserstrahl die Oberfläche der Pulverschicht. An den belichteten Stellen bilden die angeschmolzenen Pulverpartikel eine fertige Schicht des späteren Bauteils. Die Plattform wird dann um genau eine Schichtstärke abgesenkt (typisch 0,1 bis 0,2 mm), eine neue Pulverschicht wird aufgetragen und die Oberfläche wird wieder mit dem Laserstrahl belichtet. Dieser Prozess wird solange wiederholt, bis das ganze Gerüst Schicht für Schicht von unten nach oben aufgebaut ist.



## Einsatz hochwertiger Materialien

EOS CobaltChrome SP1 ist eine feine Mischung von vorlegierten Pulvern aus einer Kobalt-Chrom-Molybden-basierter Legierung. Dieser Werkstoff erfüllt durch seine ausgezeichneten mechanischen Eigenschaften sowie Korrosions- und Temperaturbeständigkeit die besonderen Anforderungen von Zahnersatzelementen, die mit Dentalkeramik zu verblenden sind.